



Центр общественного здоровья
и медицинской профилактики
Рязанской области

19–25 ФЕВРАЛЯ



**Неделя информированности о
важности диспансеризации и
профосмотров**



Центр общественного здоровья
и медицинской профилактики
Рязанской области

Ответственное отношение к здоровью



здоровый образ жизни



контроль веса, давления и
уровня сахара в крови



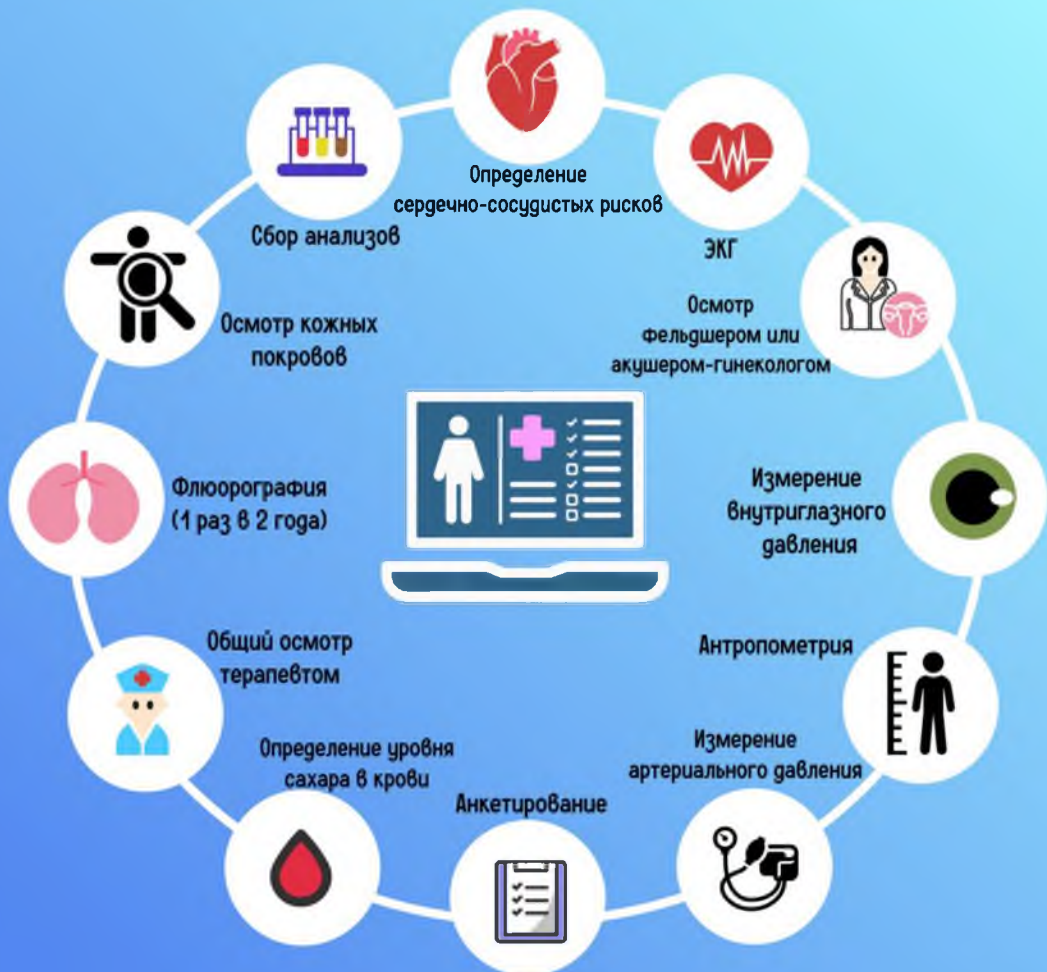
прием лекарственных
препаратов по назначению
врача



регулярное прохождение
профосмотров и
диспансеризации



Исследования в рамках диспансеризации:





8 800 200 0 200
f.m.z.p.r.o.r.f.ru



Центр общественного здоровья
и медицинской профилактики
Рязанской области

Профилактические осмотры проводятся:



до 18 лет ежегодно



Диспансеризация
с 40 лет - ежегодно



Диспансеризация с 18
до 39 лет - 1 раз в 3
года



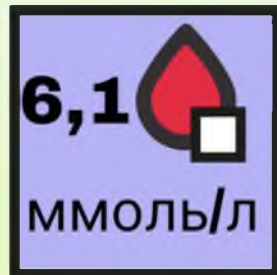
Показатели здорового человека



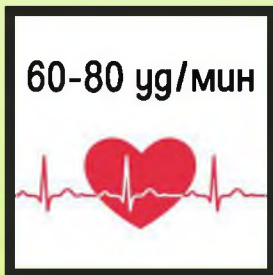
Верхняя граница
нормального уровня
холестерина



Верхняя граница
нормального
артериального давления



Верхняя граница
нормального
уровня глюкозы



Частота сердечных
сокращений в норме



Нормальный индекс
массы тела



8 800 200 0 2000
TAKZDOROVU.RU



Центр общественного здоровья
и медицинской профилактики
Рязанской области

Диспансеризация позволяет выявить хронические неинфекционные заболевания:



Злокачественные
новообразования



Болезни системы
кровообращения



Болезни органов
дыхания



Сахарный диабет